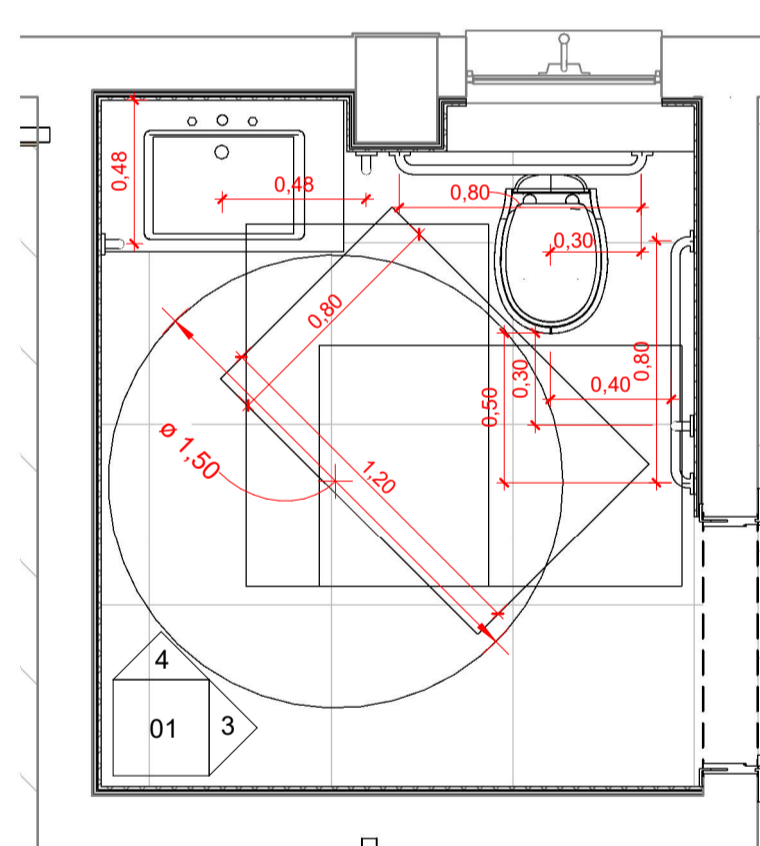
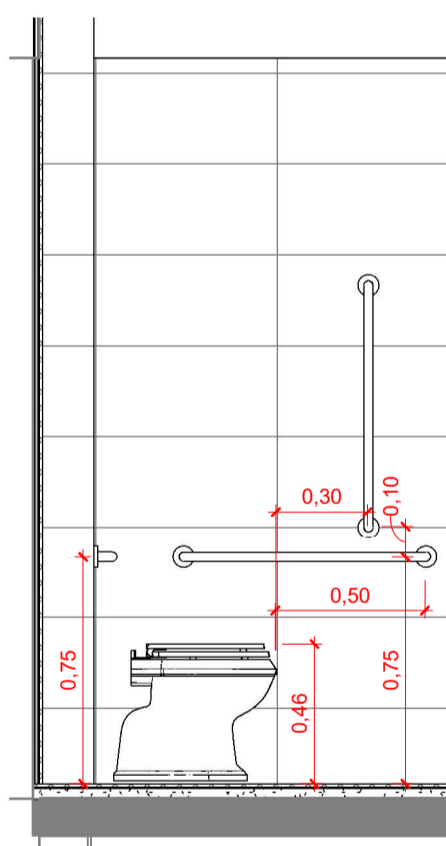


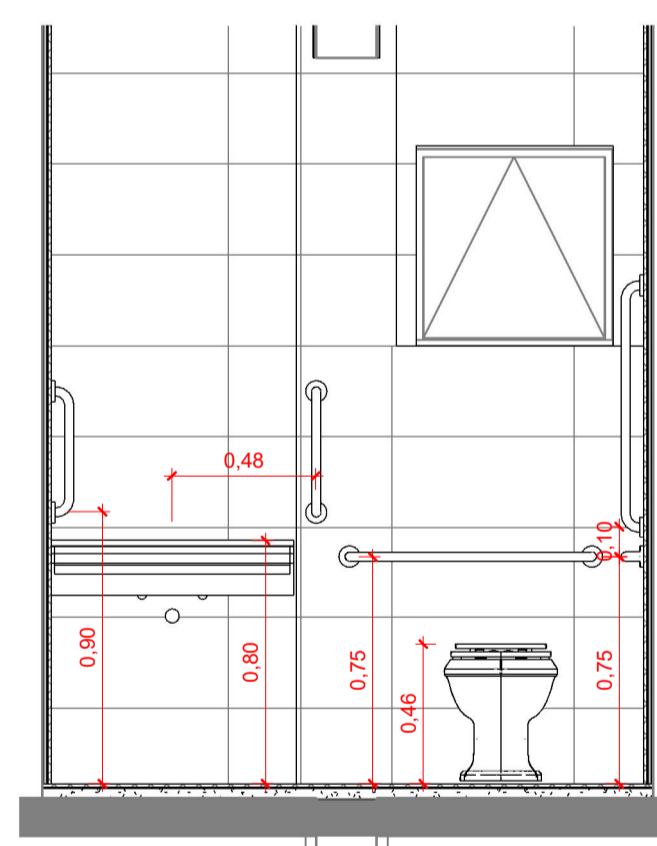
**1 PL - Planta do Pavimento Superior**  
Escala 1 : 50



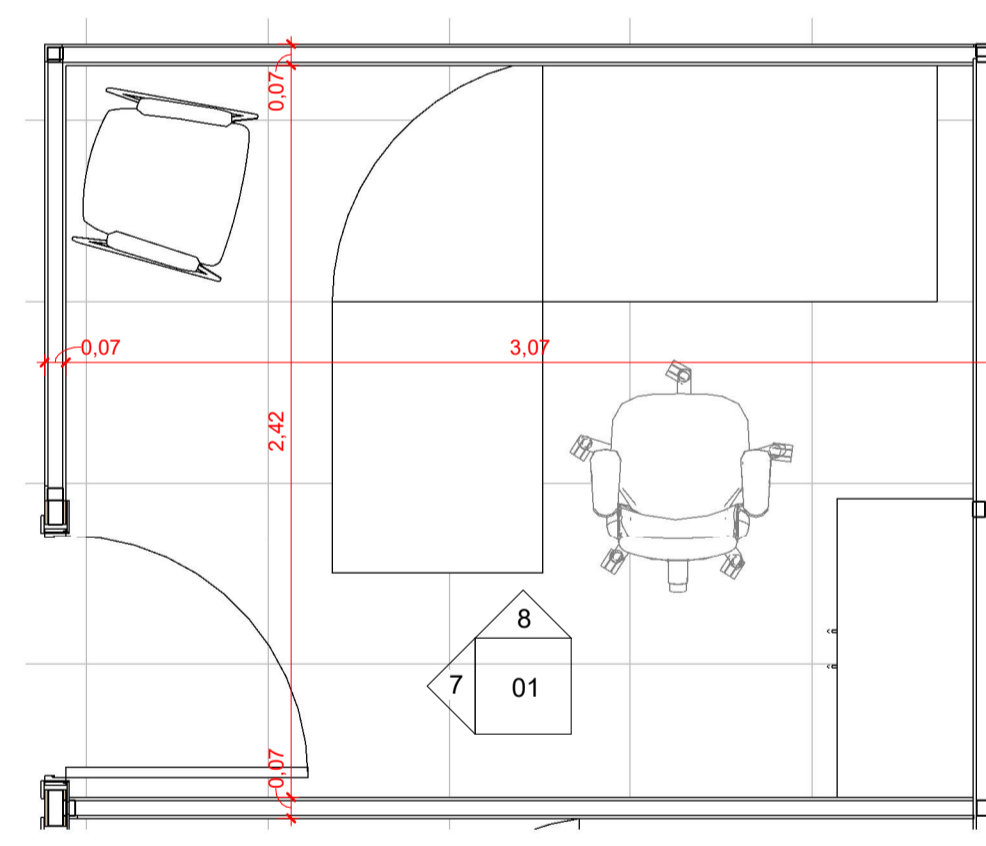
**2 PL - Detalhe WC PCD**  
Escala 1 : 25



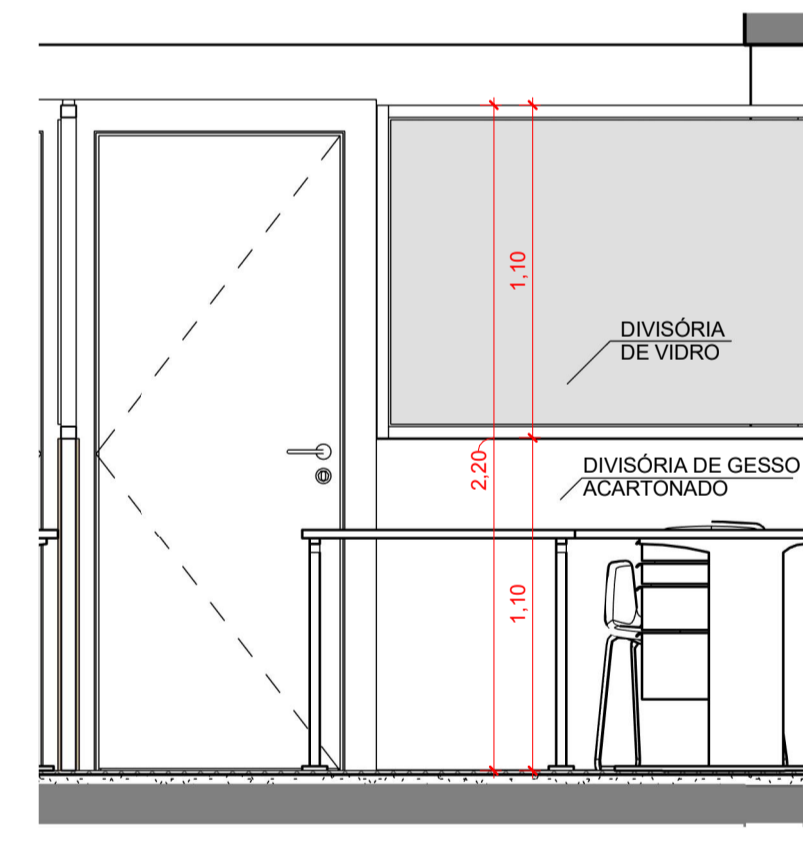
**3 Elevação A - WC PCD**  
Escala 1 : 25



**4 Elevação B - WC PCD**  
Escala 1 : 25



**6 PL - Detalhe Cabine de Engenharia**  
Escala 1 : 25

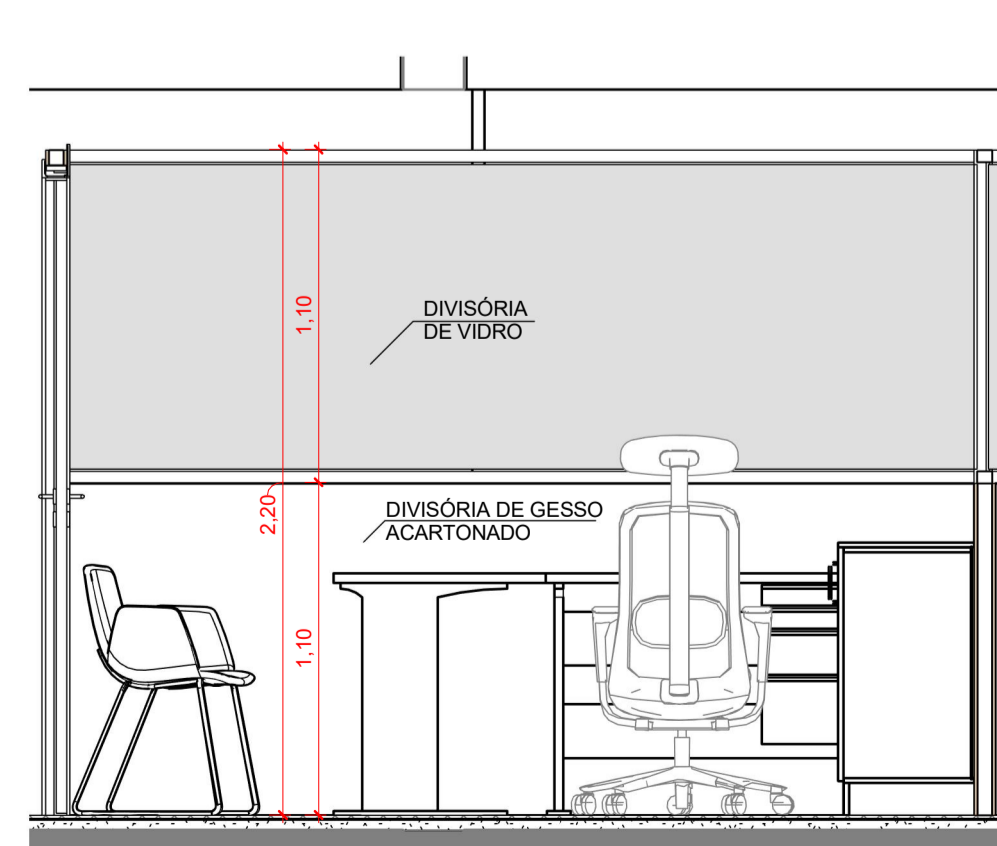


**7 Elevação A - Cabine**  
Escala 1 : 25

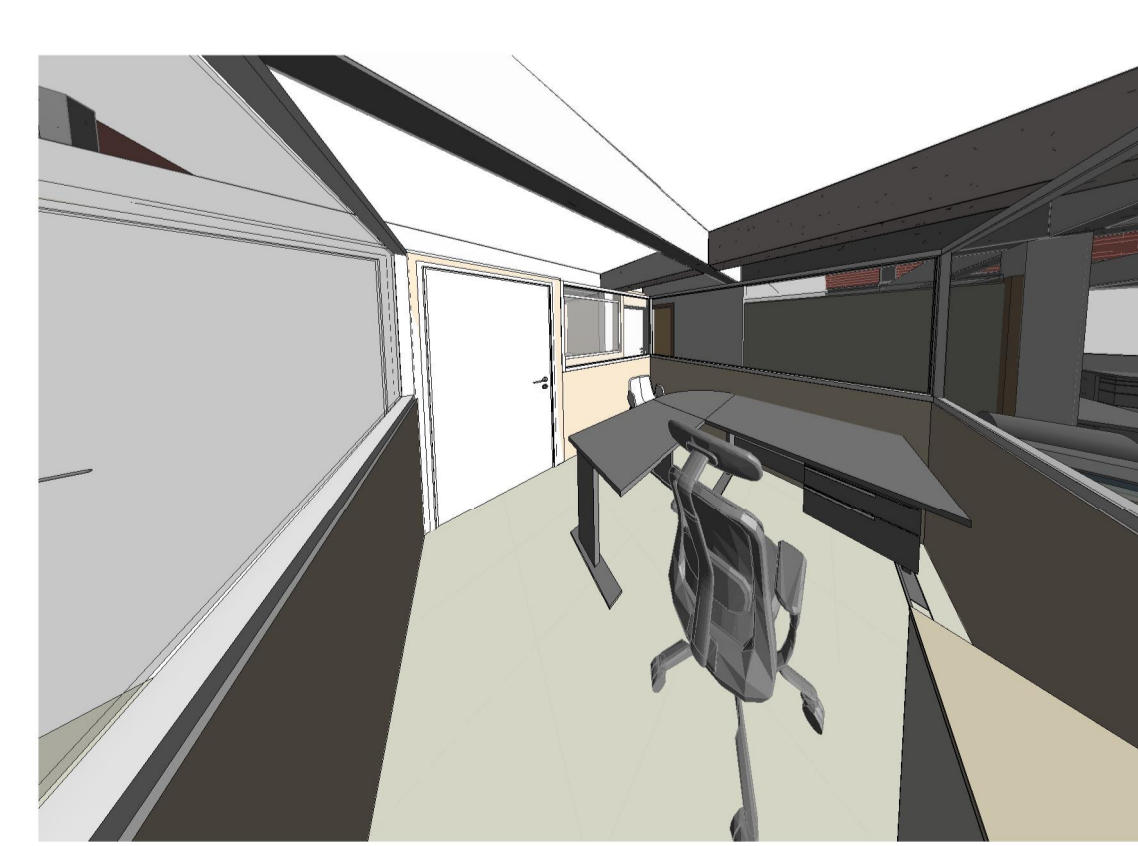
TABELA DE PORTAS			
Código	Descrição	Quantidade	Dimensões
P1	Porta de abrir - 1 folha	15	80 x 210 cm
P2	Porta de abrir - 1 folha - com barra	1	80 x 210 cm
P3	Porta de vidro de correr - 2 folhas - existente	1	200 x 210 cm
P4	Porta de abrir - 1 folha - existente	2	70 x 210 cm
P5	Porta de abrir - 1 folha - existente	2	80 x 210 cm



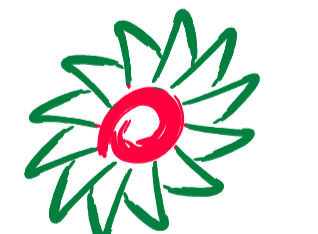
**5 3D - WC PCD**  
Escala



**8 Elevação B - Cabine**  
Escala 1 : 25



**9 3D - Cabine de Engenharia**  
Escala



**ammoc**  
Associação dos Municípios do Meio Oeste Catarinense

Rua Roberto Trompowski, 68 2º andar Tel: 49 35222800 Fax: 35220235 www.ammoc.com.br e-mail: ammoc@ammoc.com.br JOAÇABA-SC

**ASSOCIAÇÃO DOS MUNICÍPIOS DO MEIO OESTE CATARINENSE**

Obra: PROJETO DE REFORMA DA AMMOC Conteúdo: Planta Baixa - Pavimento AMMOC

Referência: PROJETO ARQUITETÔNICO Detalhes WC PCD

Local da Obra: RUA ROBERTO TROMPOWSKI, Nº 68 - JOAÇABA, SC Detalhes Cabine de Engenharia

Qualquer alteração consulte os responsáveis técnicos:

Assinatura Responsável Técnico Assinatura Prefeito(a) em Exercício

Projeto: ANA JÚLIA UNGERICH DE CARVALHO - ENG. CIVIL - CREA/SC 105.295-8 Prancha: ARQ 01/01

ANDRÉ BRITO DOTTI - ENG. CIVIL - CREA/SC 162.237-5

DENIR NARCIZO ZULIAN - ENG. CIVIL - CREA/SC 050.805-8

MAX MOOSHAMMER - ENG. CIVIL - CREA/SC 139.964-0

Desenho: ANDRÉ DOTTI Data: JANEIRO/2020 Escala: INDICADA(S) Área Total: 352,77 m²